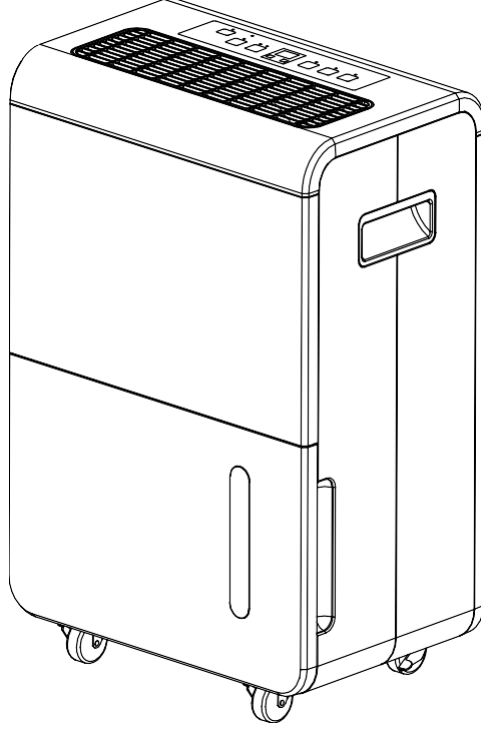


# KULLANIM KLAVUZU



## KT55-A/KT70-A

Daha fazla referans için lütfen bu kılavuzu dikkatli bir şekilde saklayın!

Yüksek kaliteli nem alma cihazımızı seçtiğiniz için teşekkür ederiz. Lütfen kullanmadan önce bu kılavuzu dikkatlice okuyunuz. Nem alma cihazı havadaki fazla nemi alarak rahat bir ortam yaratır. Kompakt tasarım, odadan odaya kolayca taşımanıza olanak tanır

# İÇERİK

DİKKAT .....	0
ÖZELLİKLER .....	1
ÖZELLİKLERİ .....	1
ÇİZİMLER .....	2
OPERASYONLAR.....	4
SU DRENAJ.....	6
TEMİZLİK VE BAKIM.....	7
SORUN GİDERME KLAVUZU .....	8

# DİKKAT

**Lütfen kullanmadan önce aşağıdaki uyarıları okuyun ve bunlara uyun:**

1. Makineyi temizlemeden veya saklamadan önce güç kaynağının fişini çekin.
2. Makineyi asla suya veya başka sıvılara daldırmayın.
3. Makineyi ısı üreten cihazların, yanıcı ve tehlikeli maddelerin yakınına koymayın.
4. Hava girişine veya hava çıkışına parmaklarınızı veya başka cisimleri sokmayın.
5. Makinenin üzerine oturmayın veya ayakta durmayın. Makinenin üzerine ağır nesnelere koymayın.
6. Kablo veya diğer konektör hasarlıyken makineyi asla çalıştırmayın, aksi takdirde anormal bir şey olabilir.
7. Yangın tehlikesine neden olabileceği için nem alma cihazını dolap gibi dar alanlarda çalıştırmayın.
8. Yoğuşan suyun sürekli olarak tahliye edilmesini sağlamak için drenaj borusunu aşağı doğru monte edin..
9. Besleme kablosu hasarlıysa, herhangi bir tehlikeyi önlemek için üretici, servis acentesi veya benzer kalifiye kişiler tarafından değiştirilmelidir..
10. Titreşimi veya gürültüyü azaltmak için makineyi düz bir zemine kurun.
11. Herhangi bir tehlikeyi veya makine arızasını önlemek için makine gövdesine asla başka nesnelere sokmayın.



**Asla kendi başınıza tamir etmeyin, sökmeyin, yeniden şekillendirmeyin. Değiştirmek bile güç kablosu uzman kişiler tarafından yapılmalıdır.**

# ÖZELLİKLER

Model	OL55-585E	OL70-585E
Dehumidifying Capacity	55L/day (30°C, 80% RH)	70L/day (30°C, 80% RH)
Supply Voltage	220-240V/50Hz	220-240V/50Hz
Rated Input Power	650W (30°C, 80% RH)	820W (30°C, 80% RH)
Rated Input Current	2.8A (30°C, 80% RH)	3.8A (30°C, 80% RH)
Water Tank Capacity	8L	8L
Sound Pressure Level	≤54dB(A)	≤54dB(A)
Scope of Application	40-50 sq. m.	60-70 sq. m.
Body Dimension (D*W*H)	406*302*710 mm	406*302*710 mm
Net Weight	26.5kg	27kg

## ÖZELLİKLERİ

### **Güçlü Nem Alma Yeteneği:**

Soğutma teknolojisinden yararlanan nem alma cihazı, havadaki nemi alarak odanın nem seviyesini düşürür ve iç ortam havasını kuru ve rahat tutar.

### **Hafif Taşınabilir Tasarım:**

Nem alma cihazı, kompakt ve hafif olacak şekilde üretilmiştir. Ünitenin altındaki tekerlekler, odadan odaya taşınmasını kolaylaştırır.

### **Otomatik Defrost ile Düşük Sıcaklıkta Çalışma:**

### **Sessiz Çalışma:**

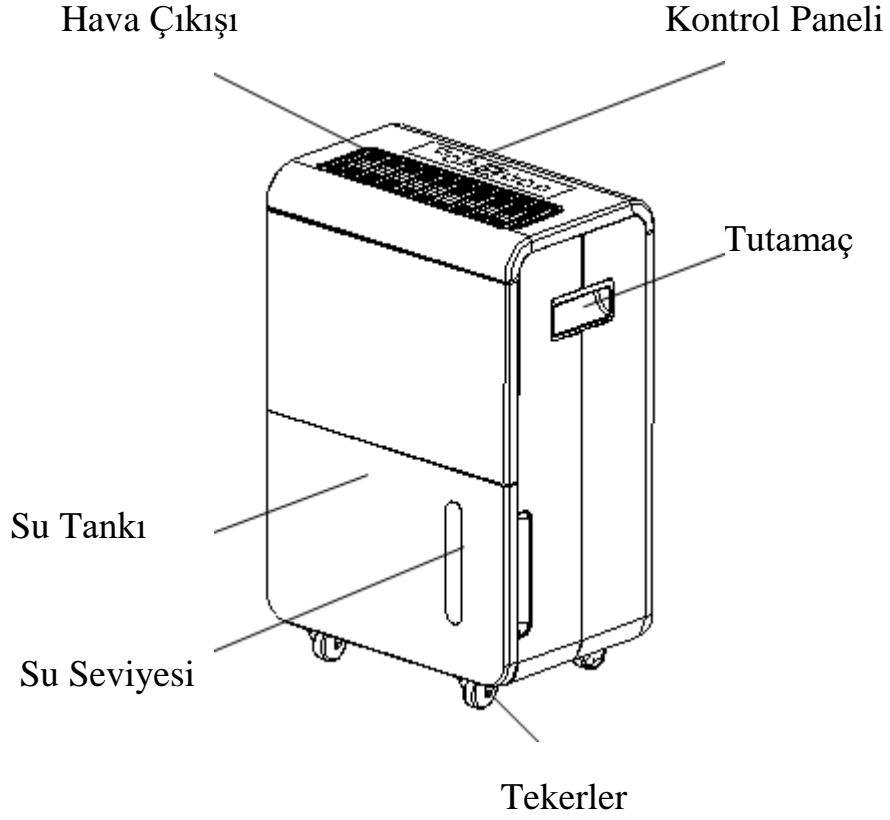
Nem alma cihazı düşük gürültü seviyesi ile çalışır.

### **Enerji verimliliği:**

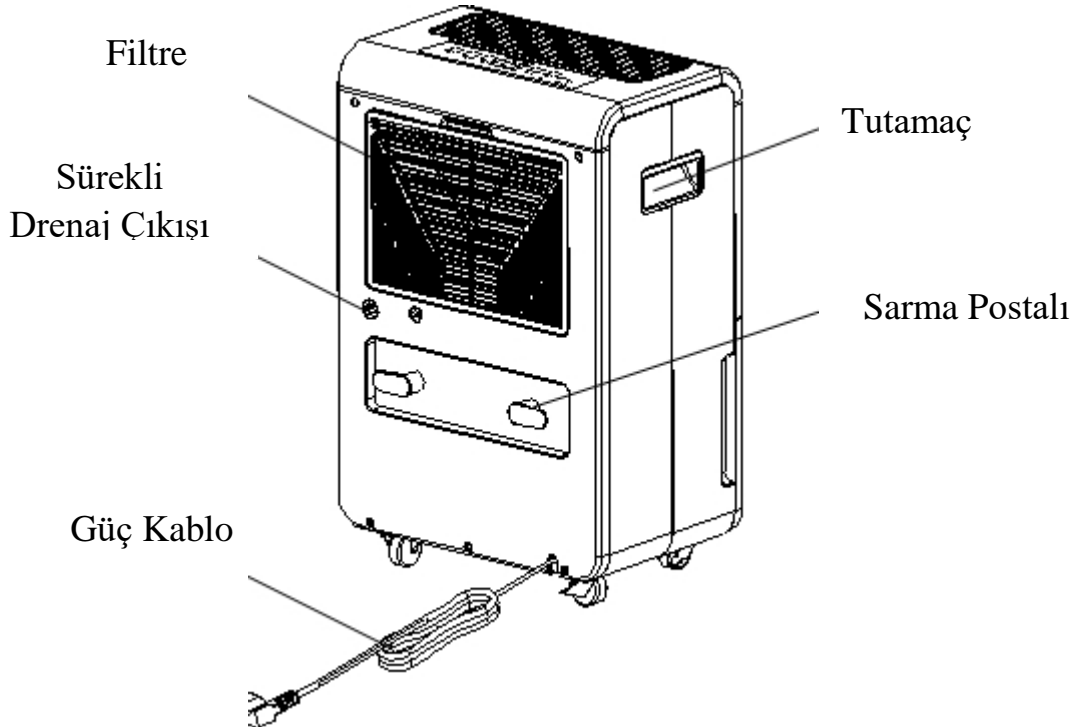
Ünitenin güç tüketimi düşük.

# ÇİZİMLER

## ÖN



## ARKA



# OPERASYONLAR



## Güç Düğmesi:

Ünite prize takıldığında, sesli uyarı çalar, güç gösterge ışığı yanar ve yeşil yanar. Varsayılan ayar nem, düşük fan hızıyla %50'dir. Nem alma işlemini başlatmak veya durdurmak için güç düğmesine basın.



## Zamanlayıcı Düğmesi:

Ünite bekleme modundayken, başlangıç zamanını ayarlamak için zamanlayıcı düğmesine basın; ünite çalışırken kapatma süresini ayarlamak için basın. Zamanlama ayar aralığı, ekle butonu ve eksi butonu yardımıyla 0 ile 24 saat arasındadır. Kullanıcılar zamanlamayı iptal etmek isterse, dijital gösterge '00' gösterene kadar eksi düğmesine basın.



## Otomatik Nem Alma Düğmesi:

Bu düğmeye basın, ünite otomatik nem alma moduna girer. Bu mod sırasında varsayılan fan hızı düşük fan hızıdır ve nem manuel olarak ayarlanabilir.



## Fan Hızı Düğmesi:

Fan hızını değiştirmek için düğmeye basın. Ünite düşük fan hızında çalıştığında, sol gösterge ışığı 'LO' yanar ve yeşil yanar; ünite yüksek fan hızında çalıştığında, sağ gösterge ışığı 'HI' yanar ve kırmızı yanar.



## Sürekli Nem Alma Düğmesi:

Bu düğmeye basın, ünite sürekli nem alma moduna girer, gösterge ışığı yeşile döner, varsayılan nem %20'dir ve fan hızı manuel olarak ayarlanabilir.



## Su Dolu Gösterge Işığı:

Su haznesi dolduğunda gösterge ışığı yanar ve kırmızı yanar. Eğer öyleyse, lütfen suyu boşaltın ve tankı uygun şekilde geri yükleyin.



## Anyon Düğmesi:

Anyon işlevini başlatmak veya kapatmak için düğmeye basın.



## Derece Ayarlama Düğmesi:

Zamanlama ayarını ve nemi eklemek için bu düğmeye basın. Varsayılan nem ayarı %50'dir. Nem ayar prosedürü %50→%55→%60→65→%70→%75→80%→ %85→%90→%95 şeklindedir.



### **Derece Düşürme Düğmesi:**

Zamanlama ayarını ve nemi azaltmak için bu düğmeye basın. Varsayılan nem ayarı %50'dir. Nem ayar prosedürü %50→%45→%40→%35→30%→25→%20 şeklindedir.



### **Dijital Gösterge:**

Dijital ekran aşağıdaki işlemlere sahiptir:

1. Ünite prize takılıyken '--' gösterir, makine bekleme modundadır.
2. Kullanıcılar güç düğmesine bastığında oda nemini gösterir.
3. Kullanıcılar nemi ayarladığında, nem ayarını gösterir.
4. Kullanıcılar saati ayarladığında, zamanlamayı gösterir.
5. Zamanlayıcı düğmesine 3 saniye uzun basın, oda sıcaklığını gösterir.
6. Oda sıcaklığı 5°C'nin altına düştüğünde 'TL' gösterir.
7. Oda sıcaklığı 38°C'nin üzerine çıktığında 'TH' gösterir.
8. Oda nemi %20 RH'nin altında olduğunda 'LO' gösterir.
9. Oda nemi %92 bağıl nemin üzerinde olduğunda 'HI' gösterir.
10. Sıcaklık hatası varsa 'E1' gösterir.
11. Nem sensörü arızası varsa 'E2' gösterir.

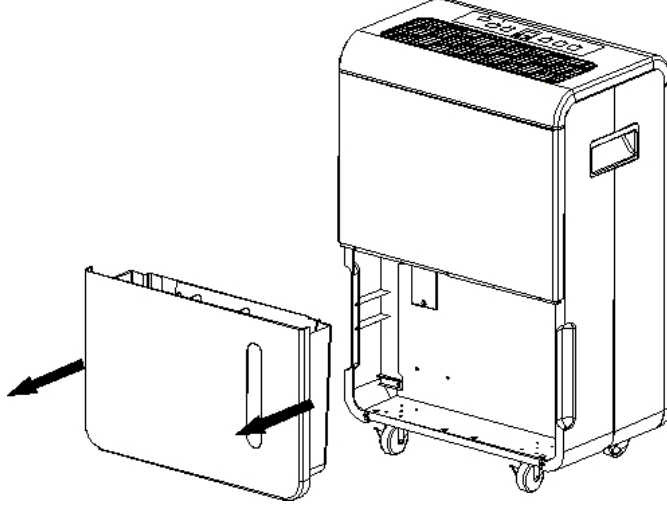
# SU DRENAJİ

## Su Tankı:

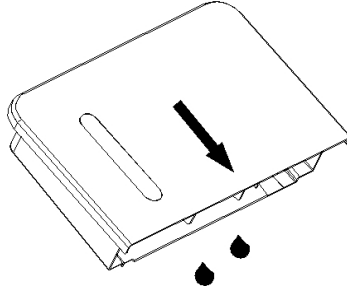
Su deposu dolduğunda, su dolu gösterge ışığı yanacak, makine otomatik olarak çalışmayı durduracak ve kullanıcıya su deposunu zamanında boşaltmasını hatırlatmak için sesli uyarı 15 kez bip sesi çıkaracaktır.

## Su Deposu Nasıl Boşaltılır:

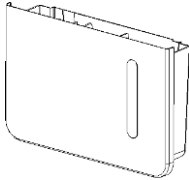
1. Su haznesinin her iki tarafına hafifçe bastırın ve yavaşça dışarı çekin.



2. Yogunlaşan ve biriken suyu boşaltın.



## Uyarılar:

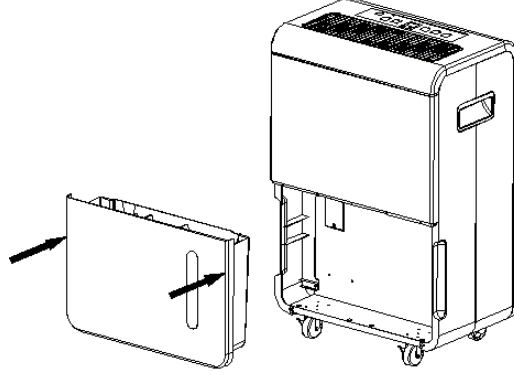


Şamandırayı su deposundan çıkarmayın, aksi takdirde su dolu sensörü su seviyesini doğru algılayamaz ve su deposundan su sızabilir.

Su haznesi kirliyse soğuk veya ılık suyla yıkayın. Deterjan, ovma pedi, kimyasal işlem görmüş bez, benzin, benzen, tiner veya diğer çözücülerini kullanmayın. Tankı çizebilir, zarar verebilir ve su sızıntısına neden olabilirler.

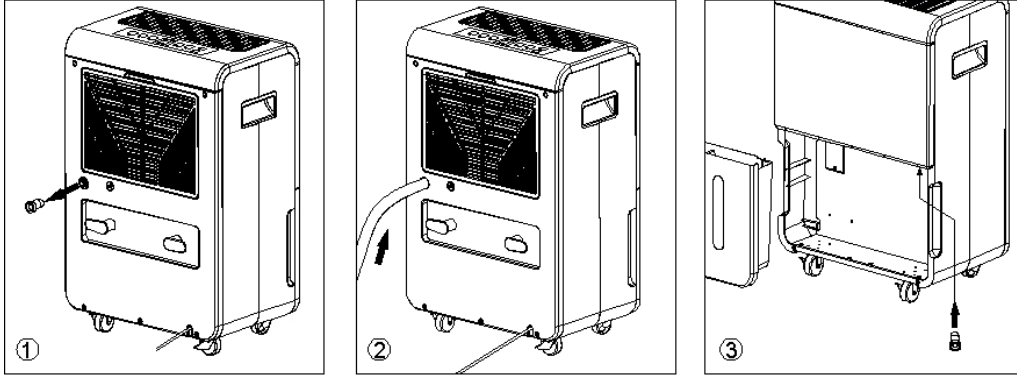


Su haznesini tekrar takarken iki elinizle sıkıca bastırın. Su tankı doğru şekilde yerleştirilmemişse su dolu sensörü aktif olmaya devam edecek ve nem alma cihazı çalışmayacaktır.



### Sürekli Drenaj:

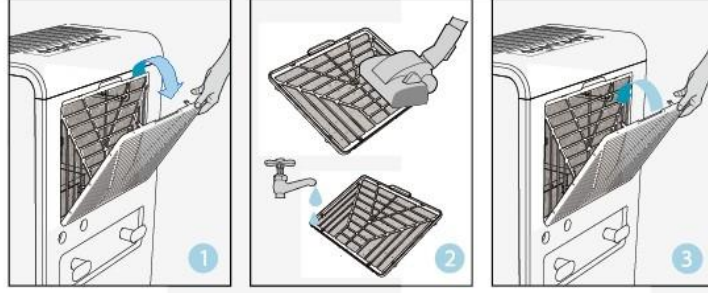
Ünite sürekli bir drenaj işlevine sahiptir. İç çapı 11 mm olan plastik bir su borusu kullanın, su deposundaki su ünite üzerindeki sürekli drenaj çıkışından sürekli olarak boşaltılabilir. Lütfen aşağıdaki resme bakın.



# TEMİZLİK VE BAKIM

**Makine Gövdesinin Temizlenmesi:** Makine gövdesini yumuşak nemli bir bezle temizleyin. Ünitenin üzerine su püskürtmeyin. Benzen, alkol, benzin gibi kimyasal çözücüler kullanmayın. Yüzey hasar görebilir, hatta tüm kasa deforme olabilir.

## Hava Filtresinin Temizlenmesi:



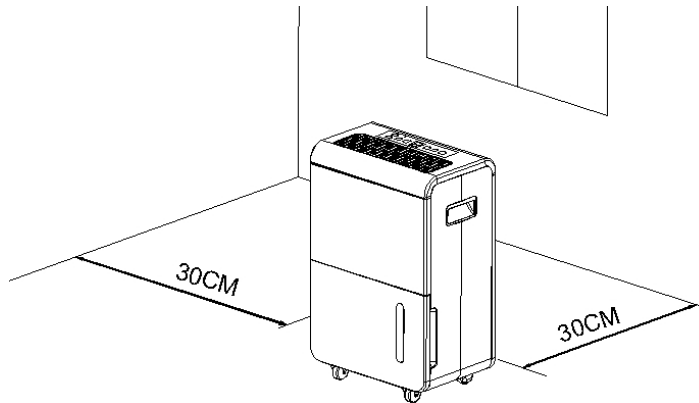
Adım 1: Hava filtresini yavaşça dışarı çekin.

Adım 2: Hava filtresinin yüzeyindeki kiri temizlemek için elektrikli süpürge kullanın. Hava filtresi aşırı derecede kirliyse, nötr deterjanlı ılık suya (yaklaşık 40°C) nazikçe daldırın, durulayın ve iyice kurulayın. Adım 3: Filtreyi sorunsuz bir şekilde üniteye geri takın.

## Nem Alıcı Depolama:

Nem alma cihazı uzun süre kullanılmıyacaksa:

1. Su haznesini boşaltın ve içinde su kalmadığından emin olun;
2. Ünitenin fişini çekin ve güç kaynağı kablosunu çıkarın;
3. Hava filtresini çıkarın ve temizleyin, tamamen kurutun ve tekrar takın;
4. Nem alma cihazını serin ve kuru bir yerde saklayın, doğrudan güneş ışığından, aşırı sıcaklıktan ve aşırı tozdan uzak tutun.



Ünite yukarıdaki çizimde gösterildiği gibi çalışırken lütfen nem alma cihazının etrafındaki minimum mesafeyi koruyun.

# SORUN GİDERME KLAVUZU

Aşağıdaki durum meydana gelirse, müşteri hizmetlerini aramadan önce lütfen listeyi inceleyiniz.

<b>Problem</b>	<b>Olası Neden</b>	<b>Çözüm</b>
Ünite Çalışmıyor	güç kablosu oldu mu bağlantı kesildi?	Güç kablosunu takın.
	Su dolu gösterge ışığı yanıp sönüyor mu? (Depo dolu veya yanlış konum)	Suyu boşaltın ve tankı tekrar yerleştirin.
	Oda sıcaklığı 35°C'nin üzerinde mi yoksa 5°C'nin altında mı?	Sıcaklık koruması etkinleştirilir ve ünite bu koşullar altında başlatılamaz.
Nem alma işlevi çalışmıyor	Hava filtresi tıkalı mı?	Clean the air filter
	Giriş veya çıkış kanalı tıkalı mı?	Deşarj veya girişteki tıkanıklığı giderin
Hava tahliyesi yok	Hava filtresi tıkalı mı?	Hava filtresini temizleyin
Gürültülü Çalışıyor	Ünite eğik mi yoksa kararsız?	Üniteyi düz bir yere yerleştirin
	Hava filtresi tıkalı mı?	Hava filtresini temizleyin